

## CARTE D'IDENTITÉ AFER CRESCENDO

Le support en unités de compte Afer Crescendo du contrat collectif d'assurance vie multisupport Afer est adossé au FCP Afer Crescendo.

**Société de gestion**  
BNP Paribas Asset Management

**Code ISIN**  
FR0013513942

**Date de création**  
1<sup>er</sup> octobre 2020

**Forme juridique**  
FCP de droit Français

**Horizon de placement recommandé**  
3 ans minimum

**Indice de référence**  
Néant

**Frais courants maximum**  
1,25% par an <sup>(1)</sup>

**Frais de sortie**  
Néant

### PROFIL DE RISQUE ET DE RENDEMENT

À risque plus faible, rendement potentiellement plus faible

À risque plus élevé, rendement potentiellement plus élevé

1

2

3

4

5

6

7

Les données historiques utilisées pour le calcul de cet indicateur synthétique pourraient ne pas constituer une indication fiable du profil de risque futur du FCP.

La catégorie de risque associée au FCP n'est pas garantie et pourra évoluer dans le temps à la hausse comme à la baisse. La catégorie la plus faible ne signifie pas sans risque. Le FCP n'est pas garanti en capital.

(1) Le pourcentage de frais courants indiqué correspond à une estimation des frais qui seront prélevés pour l'exercice clôturant en décembre. Ce chiffre peut varier d'un exercice à l'autre. Les frais courants ne comprennent pas les commissions de surperformance et les frais d'intermédiation, excepté dans le cas de frais d'entrée et/ou de sortie payés par le fonds lorsqu'il achète ou vend des parts/actions d'un autre véhicule de gestion collective.



**BNP PARIBAS**  
ASSET MANAGEMENT

**BNP Paribas Asset Management**  
est une société de gestion du groupe BNP Paribas.

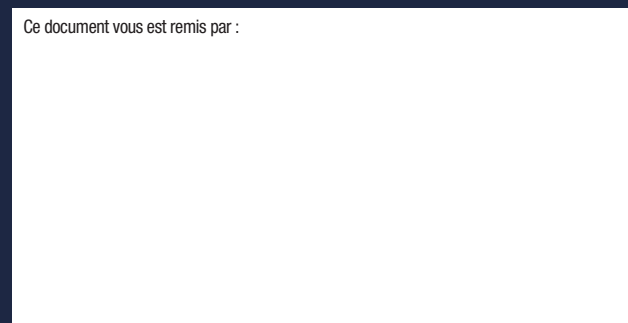
BNP Paribas Asset Management gère 427 milliards d'euros. Plus de 3 000 professionnels répartis dans 36 pays, à même de saisir les opportunités propres aux marchés locaux, de répondre au plus près des besoins de nos clients et des exigences réglementaires locales.



## Rapprochez-vous de votre conseiller habituel,

intermédiaire d'assurance, qui saura vous guider dans vos choix d'investissement au vu de votre situation patrimoniale et de vos objectifs.

Ce document vous est remis par :



61120A-2010

CONTRAT COLLECTIF D'ASSURANCE VIE MULTISUPPORT AFER souscrit par l'Association Afer auprès des sociétés d'assurance Aviva Vie et Aviva Épargne Retraite, entreprises régies par le Code des assurances.

Document publicitaire, non contractuel, achevé de rédiger en septembre 2020 par le GIE Afer, sur la base de la réglementation en vigueur à cette date.

Imprimeur : SIPAP OUDIN-Pôle République - 2 rue des Transporteurs B.P. 91077-86061 POITIERS CEDEX 9 - Fabrication sur papier issus des forêts gérées durablement – IFGD.

**GIE Afer** - Groupement d'Intérêt Économique - régi par les articles L.251- 1 à L.251-23 du Code de commerce - 325 590 925 RCS Paris – constitué entre l'Association Afer, les sociétés d'assurance Aviva Vie, Aviva Épargne Retraite et le Fonds de Retraite Professionnelle Supplémentaire Aviva Retraite Professionnelle - 36 rue de châteaudun - 75441 Paris Cedex 09 - Tél. : 01 40 82 24 24 - Fax : 01 42 85 09 18.

SUPPORT EN UNITÉS DE COMPTE DU  
CONTRAT COLLECTIF D'ASSURANCE  
VIE MULTISUPPORT AFER

# AFER CRESCENDO



Investissez sur un support  
en unités de compte prudent  
avec des titres diversifiés

Société  
de gestion



**BNP PARIBAS**  
ASSET MANAGEMENT

Les entreprises d'assurance s'engagent sur le nombre d'unités de compte mais pas sur leur valeur. La valeur de ces unités de compte n'est pas garantie mais est sujette à des évolutions à la hausse ou à la baisse dépendant en particulier de l'évolution des marchés financiers. L'investissement sur un support en unités de compte présente un risque de perte en capital.

  
**AVIVA**  
Partenaire de l'Afer

[www.afer.fr](http://www.afer.fr)



**afer**   
ASSOCIATION FRANÇAISE  
D'ÉPARGNE ET DE RETRAITE

# Afer Crescendo

## un support en unités de compte prudent

### Afer Crescendo a pour objectif :

- De réaliser une performance supérieure à l'inflation ;
- En contrôlant le niveau de volatilité de son portefeuille autour de 4,5% ;
- En investissant dans un large univers de titres et de classes d'actifs pour permettre une diversification variée de l'épargne.

### À qui s'adresse Afer Crescendo ?

Afer Crescendo s'adresse aux adhérents désireux de diversifier l'épargne de leur adhésion, en contrôlant les risques pris.

Il s'adresse aux adhérents ayant un horizon d'investissement de 3 ans minimum.

Un support dit prudent ne veut pas dire sans risque, l'investissement sur ce support présente un risque de perte en capital.

## QUELS SONT LES AVANTAGES ?

Afer Crescendo s'appuie sur un vaste univers d'investissement afin de générer un rendement stable dans le temps quel que soit l'environnement de marché et en respectant les critères ESG (Environnementaux, Sociaux et de Gouvernance).

Afer Crescendo bénéficie de l'expertise de l'équipe Multi-Asset de BNP Paribas Asset Management.

## Quelle est la philosophie de gestion de Afer Crescendo ?

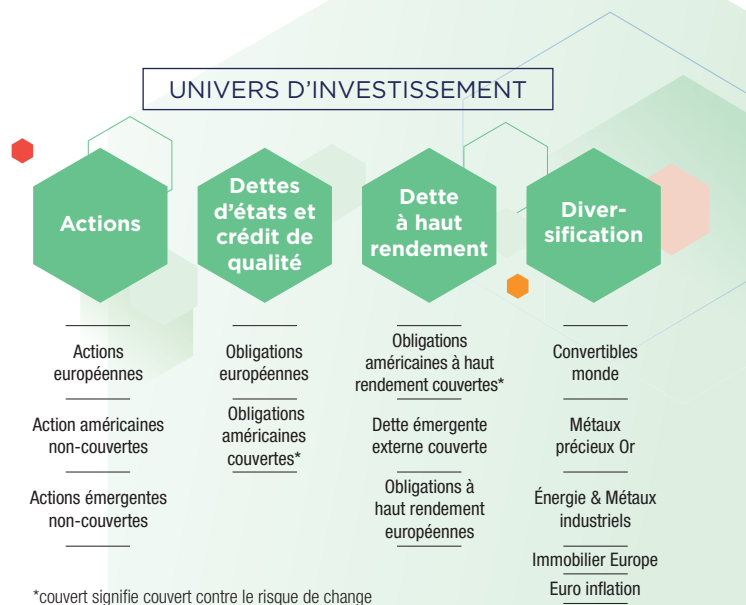
### La philosophie d'investissement s'appuie sur :

Une **gestion active** dite de « Multi-Asset » : grâce à un portefeuille diversifié, le gestionnaire sélectionne des titres dans plus de **15 classes d'actifs** et de régions différentes (Actions, Obligations, Actifs Diversifiés).

Une **gestion flexible** : la répartition des différentes classes d'actifs évolue constamment et rapidement en fonction des conditions des marchés financiers et non pas d'un indice de référence. **Ainsi la gestion est discrétionnaire et dynamique.**

**Un processus de gestion combinant une approche fondamentale et les dernières avancées technologiques en termes d'analyses de données pour contrôler le risque et la volatilité.**

**Une analyse tenant compte des critères ESG (Environnementaux, Sociaux et de Gouvernance) pour retenir les meilleurs titres.**



## Les principaux risques

### Risque actions

Les marchés actions peuvent présenter des variations significatives et brutales de cours qui ont une incidence directe sur l'évolution de la valeur liquidative du compartiment. De ce fait, en période de forte volatilité des marchés actions, la valeur liquidative du compartiment pourra fluctuer de façon importante à la hausse comme à la baisse.

### Risque de taux

Les investissements en obligations ou autres titres de créance peuvent connaître des variations importantes à la hausse comme à la baisse liées à des fluctuations du niveau des taux d'intérêt. En règle générale, les cours des titres de créance à taux fixe augmentent lorsque les taux d'intérêt baissent. À l'inverse, ils diminuent lorsque les taux montent. En cas de hausse des taux, la valeur liquidative du compartiment pourra baisser.

### Risque lié au crédit

Ce risque concerne la capacité d'un émetteur à honorer ses engagements : la révision à la baisse de la notation d'une émission ou d'un émetteur peut entraîner une chute de la valeur des obligations au sein desquelles le compartiment a investi.

### Risque de liquidité

Ce risque découle de la difficulté de vendre un actif à un cours de marché juste au moment désiré en raison d'une faible demande.

Outre ces risques, Afer Crescendo est également exposé aux risques liés à l'investissement dans des titres à haut rendement « high yield » à caractère spéculatif, aux obligations convertibles, aux marchés des matières premières et aux risques de contrepartie, aux marchés émergents, de gestion discrétionnaire et de change.



Pour de plus amples informations concernant les risques, veuillez-vous référer au DICI et à la section « Profil de risque » du prospectus du fonds. Le prospectus et le DICI présentant les caractéristiques principales sont disponibles sur demande écrite auprès du GIE Afer, sur [www.afer.fr](http://www.afer.fr) et sur [www.amf-france.org](http://www.amf-france.org).